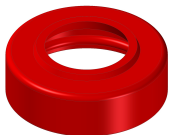


# SW - SECONDARY WIPER Montageanleitung

9801137402023



Modell A



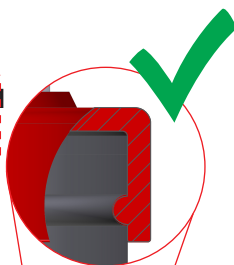
Modell B



Modell C

## Modell A

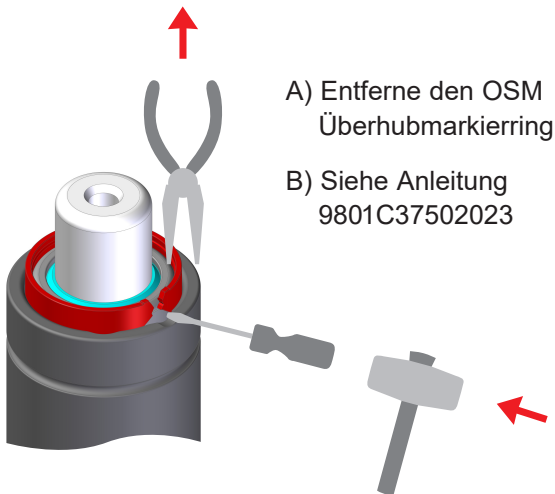
 Typen **NV 5 RV 170, RV 320, M**  
(nicht M 300), **ML, MP, KE400**



# Modell B

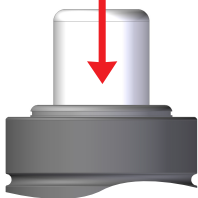


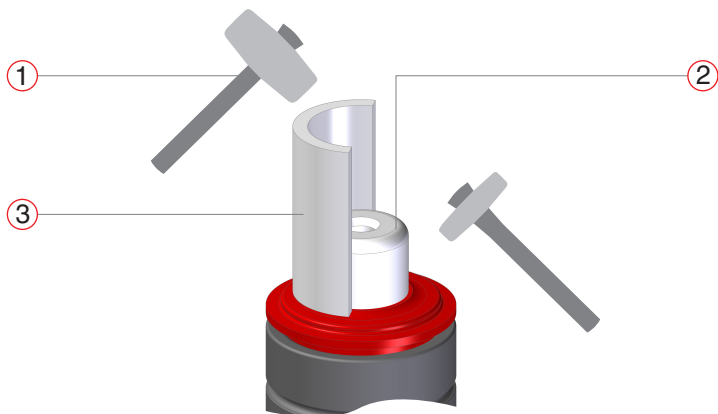
Für NV 5 M 300, RV (nicht 170/320), RT, RG,  
RF, SC, H



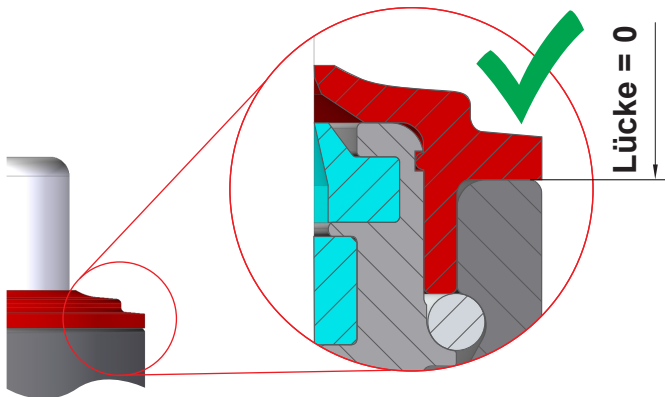
A) Entferne den OSM  
Überhubmarkierring

B) Siehe Anleitung  
9801C37502023





- ① NUR Gummihammer passender Größe
- ② Zerkratzen der Kolbenstange vermeiden
- ③ Kunststoffmontagehülse (kratzarm)

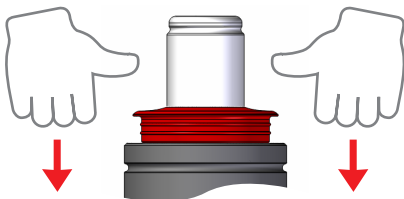
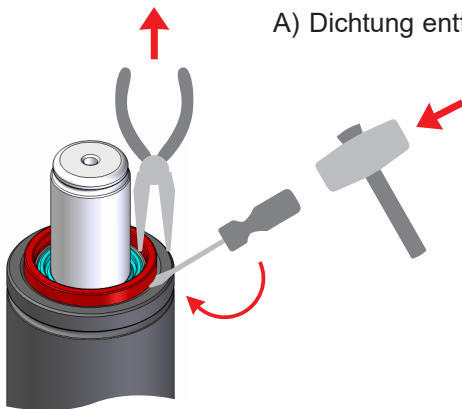


# Modell C

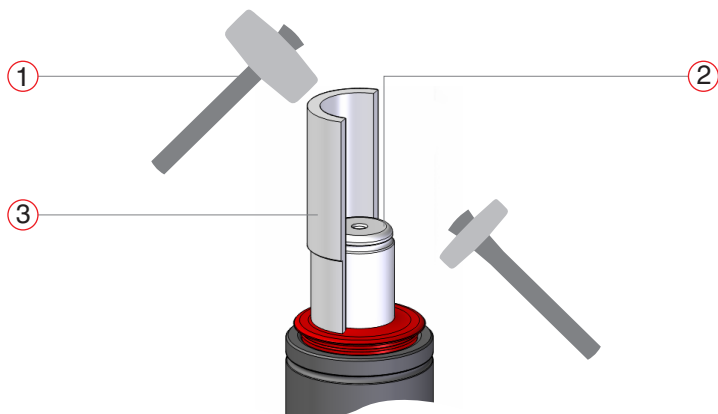


Für KE

A) Dichtung entfernen







- ① NUR Gummihammer passender Größe
- ② Zerkratzen der Kolbenstange vermeiden
- ③ Kunststoffmontagehülse (kratzarm)

