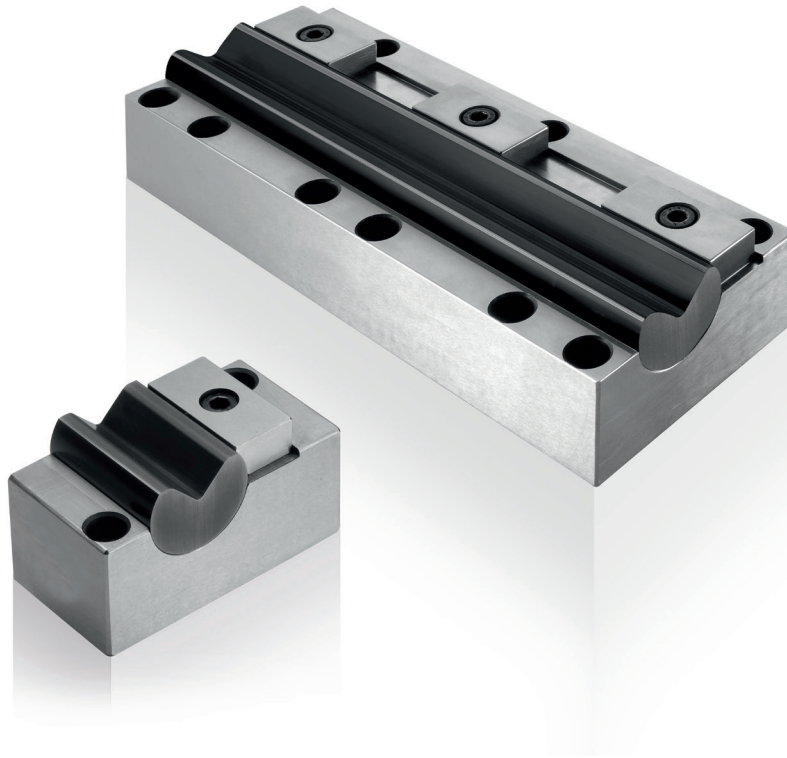


# Rollbieger



# NV 8 ROLL.A

## Rollbieger mit Langzeitschmierung

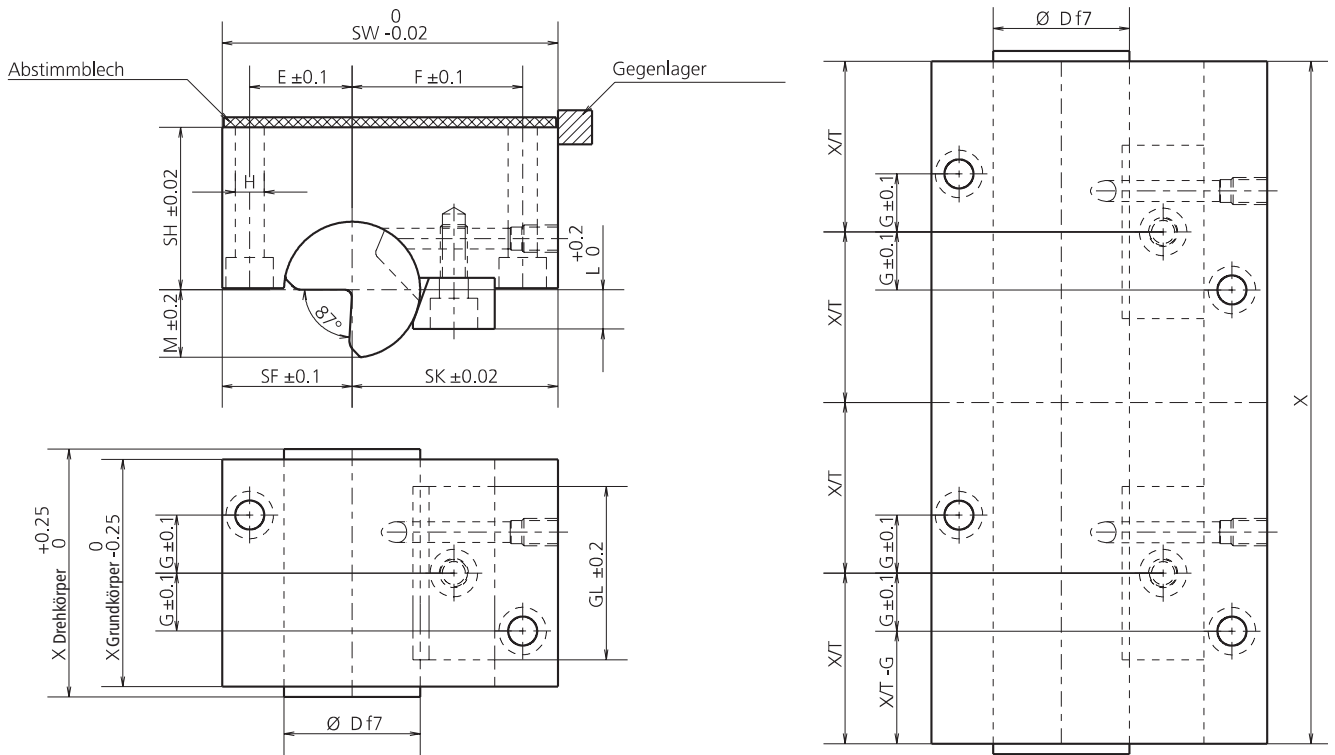


**Bestell-Nr.:** NV 8 Modell-Länge

**Beispiel:** NV 8 ROLL.A15-40

Modell	ROLL.A15	ROLL.A25	ROLL.A40	ROLL.A50	ROLL.A65	ROLL.A75	ROLL.A100
Dicke des Blechs	0,5 - 0,9	0,9 - 1,7	1,7 - 2,8	2,8 - 3,8	3,8 - 4,9	4,9 - 6,0	6,0 - 8,0
Standardlängen (X)	30 - 375	40 - 500	40 - 720	50 - 720	50 - 720	50 - 720	60 - 720
Ø Biegeeinsatz (D)	15	25	40	50	65	75	100
Breite des Grundkörpers (SW)	54	73	98	123	148	175	196
Abstand Drehkörper / Vorderseite (SF)	19	28	40	47	56	70	78
Abstand Drehkörper / Rückseite (SK)	35	45	58	76	92	105	118
Abstand Drehkörper / Grundkörper (SH)	22	35	48	60	73	86	96
Breite Halter (GL)	28,06	38,1	50,8	63,5	76,2	88,9	116
Höhe Halter (L)	4,6	7	12	14,5	19	22	30
Halter (M)	7,9	12,4	19,9	24,8	31,6	38	49,7
Befestigungsdurchmesser (H)	M5	M8	M10	M10	M12	M12	M16
Befestigungsposition (E)	13,5	20,5	30	36	44	55	64
Befestigungsposition (F)	29,5	37,5	48	65	80	90	104
Befestigungsposition (G)	14,5	17,5	22	26	32	35	45

Preis, Lieferzeit und Version ECO (Details S. 28) auf Anfrage.



Modell	X	X/T	Menge Halte- stücke	X	X/T	Menge Halte- stücke	X	X/T	Menge Halte- stücke	X	X/T	Menge Halte- stücke	G	E	F
ROLL.A15	150			225			300			375			14,5	13,5	29,5
	77			152			227			302					
ROLL.A25	200			300			400			500			17,5	20,5	37,5
	102			202			302			402					
ROLL.A40	260			390			520			720			22	30	48
	132			262			392			522					
ROLL.A50	300	X/4	2	450	X/6	3	720	X/8	4	-	X/10	5	26	36	65
	152			302			452			-					
ROLL.A65	360			540			720			-			32	44	80
	182			362			542			-					
ROLL.A75	400			720			-			-			35	55	90
	202			402			-			-					
ROLL.A100	480			720			-			-			45	64	104
	241			482			-			-					

# NV 8 ROLL.B

## Rollbieger mit Langzeitschmierung

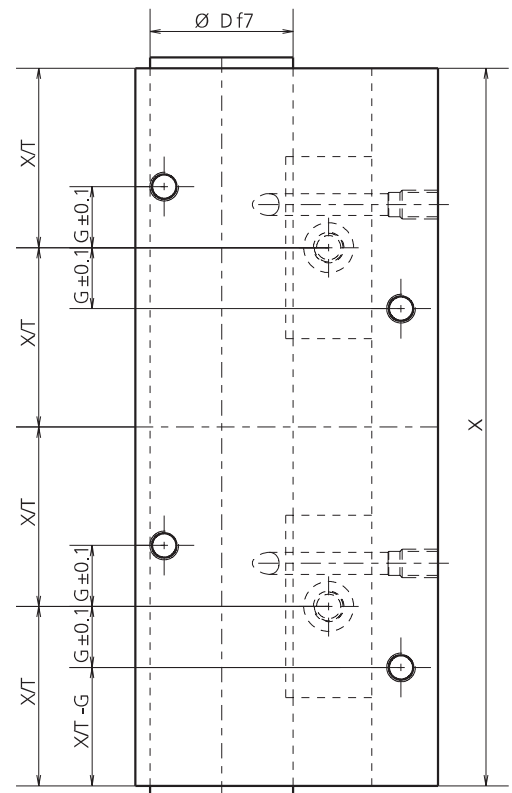
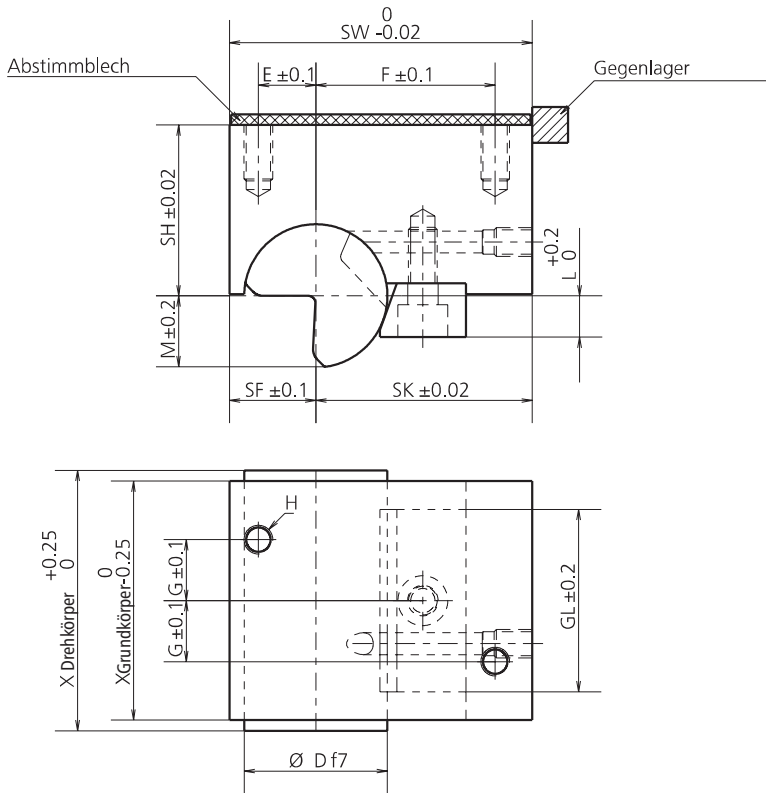


**Bestell-Nr.:** NV 8 Modell-Länge

**Beispiel:** NV 8 ROLL.B40-200

Modell	ROLL.B15	ROLL.B25	ROLL.B40	ROLL.B50	ROLL.B65	ROLL.B75	ROLL.B100
Dicke des Blechs	0,5 - 0,9	0,9 - 1,7	1,7 - 2,8	2,8 - 3,8	3,8 - 4,9	4,9 - 6,0	6,0 - 8,0
Standardlängen (X)	25 - 375	30 - 500	35 - 720	45 - 720	50 - 720	50 - 720	60 - 720
Ø Biegeeinsatz (D)	15	25	40	50	65	75	100
Breite des Grundkörpers (SW)	44	59	84	106	131	149	178
Abstand Drehkörper / Vorderseite (SF)	9	14	26	30	39	44	60
Abstand Drehkörper / Rückseite (SK)	35	45	58	76	92	105	118
Abstand Drehkörper / Grundkörper (SH)	22	35	48	60	73	86	96
Breite Halter (GL)	28,06	38,1	50,8	63,5	76,2	88,9	116
Höhe Halter (L)	4,6	7	12	14,5	19	22	30
Halter (M)	7,9	12,4	19,9	24,8	31,6	38	49,7
Befestigungsdurchmesser (H)	M5	M8	M10	M10	M12	M12	M16
Befestigungsposition (E)	4,5	7,5	15	19	25	32	46
Befestigungsposition (F)	29,5	37,5	48	65	80	90	104
Befestigungsposition (G)	14,5	17,5	22	26	32	35	45

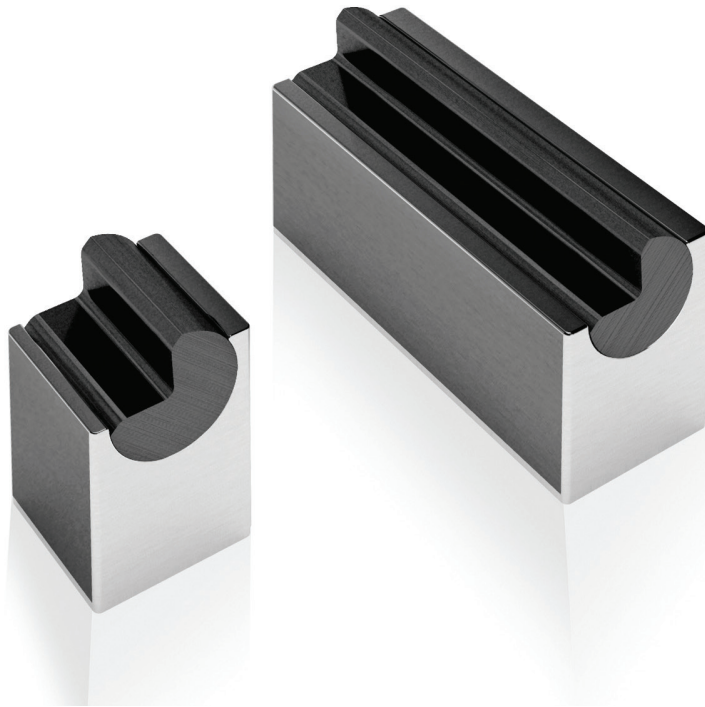
Preis, Lieferzeit und Version ECO (Details S. 28) auf Anfrage.



Modell	X	X/T	Menge Halte- stücke	X	X/T	Menge Halte- stücke	X	X/T	Menge Halte- stücke	X	X/T	Menge Halte- stücke	G	E	F
ROLL.B15	150	X/4	2	225	X/6	3	300	X/8	4	375	X/10	5	14,5	4,5	29,5
	77			152			227			302					
ROLL.B25	200			300			400			500			17,5	7,5	37,5
	102			202			302			402					
ROLL.B40	260			390			520			720			22	15	48
	132			262			392			522					
ROLL.B50	300			450			720			-			26	19	65
	152			302			452			-					
ROLL.B65	360			540			720			-			32	25	80
	182			362			542			-					
ROLL.B75	400			720			-			-			35	32	90
	202			402			-			-					
ROLL.B100	480			720			-			-			45	46	104
	241			482			-			-					

# NV 8 ROLL.C

## Rollbieger mit Langzeitschmierung

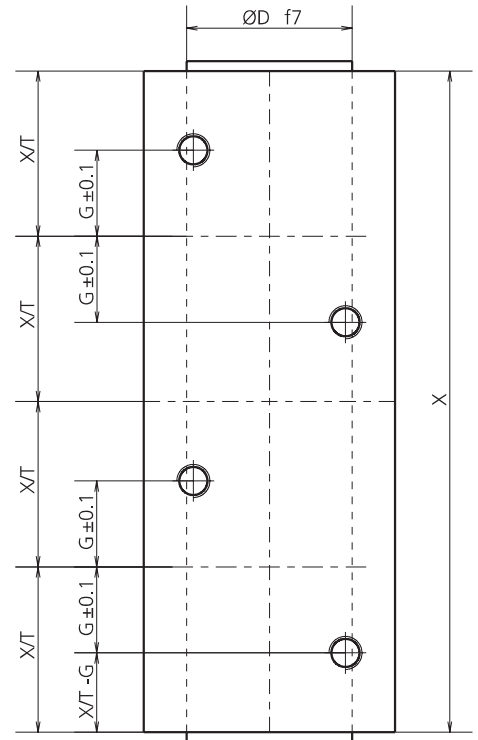
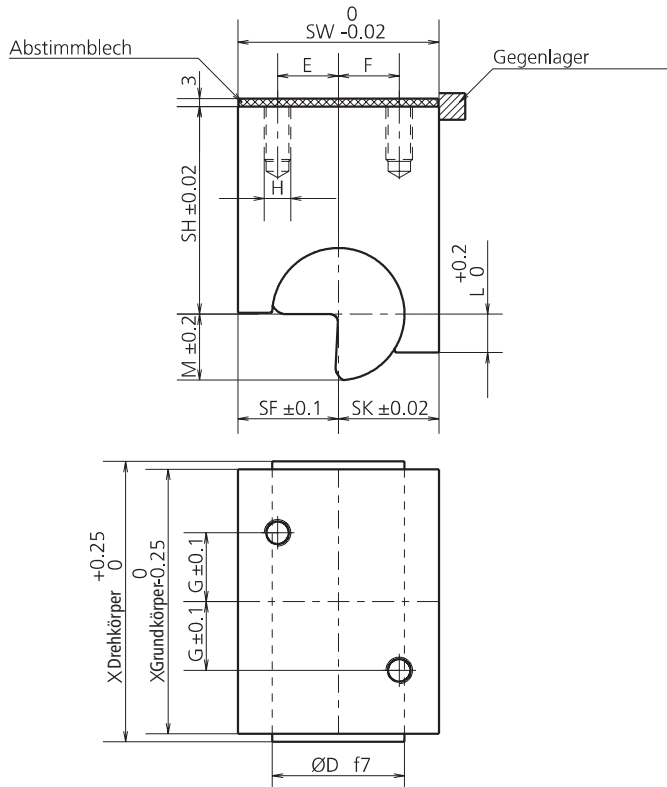


**Bestell-Nr.:** NV 8 Modell-Länge

**Beispiel:** NV 8 ROLL.C15-25

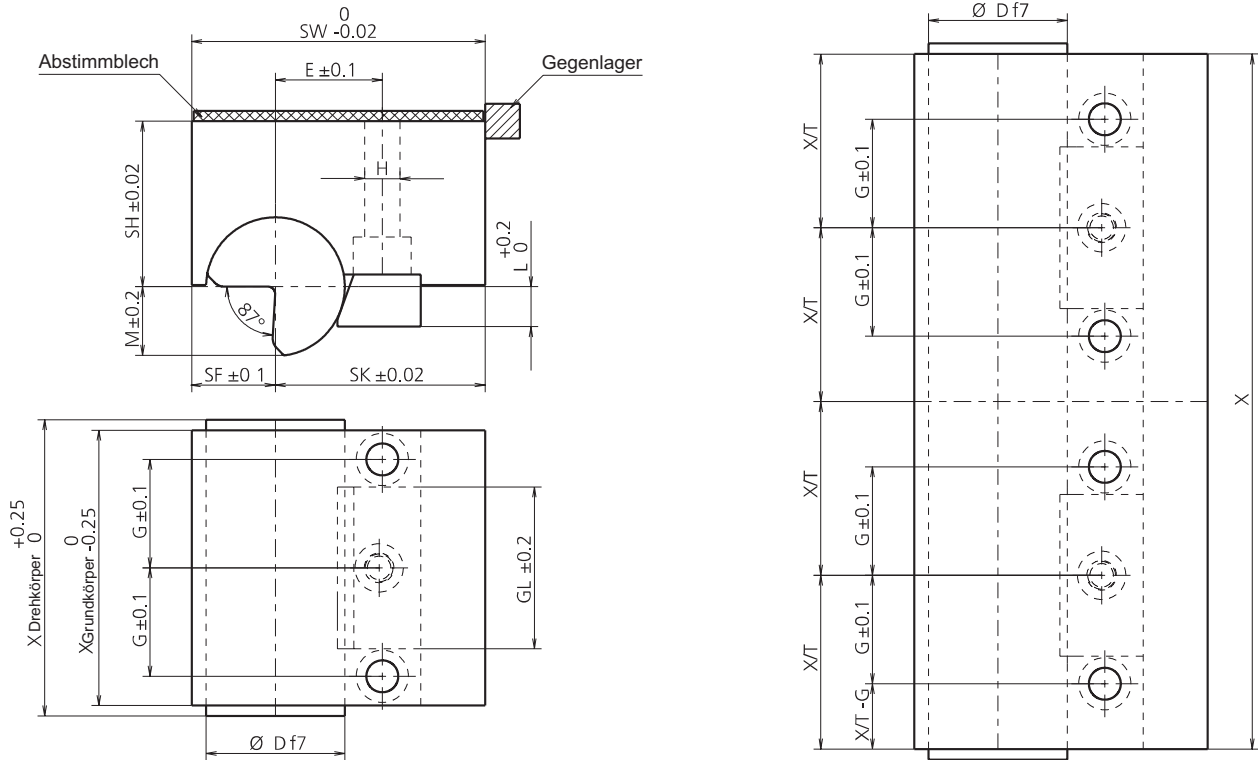
Modell	ROLL.C15	ROLL.C25	ROLL.C40	ROLL.C50	ROLL.C65	ROLL.C75	ROLL.C100
Dicke des Blechs	0,5 - 0,9	0,9 - 1,7	1,7 - 2,8	2,8 - 3,8	3,8 - 4,9	4,9 - 6,0	6,0 - 8,0
Standardlängen (X)	25 - 375	30 - 500	35 - 600	45 - 600	50 - 600	50 - 600	60 - 600
Ø Biegeeinsatz (D)	15	25	40	50	65	75	100
Breite des Grundkörpers (SW)	25	38	56	76	95	105	140
Abstand Drehkörper / Vorderseite (SF)	12,5	19	28	38	47,5	52,5	70
Abstand Drehkörper / Rückseite (SK)	12,5	19	28	38	47,5	52,5	70
Abstand Drehkörper / Grundkörper (SH)	32,5	44	59,5	78,5	91,5	104	123,5
Höhe Halter (L)	4,5	7,5	11,5	14,5	19,5	23,5	29,5
Halter (M)	7,9	12,4	19,9	24,8	31,6	38	49,7
Befestigungsdurchmesser (H)	M5	M8	M10	M10	M12	M12	M16
Befestigungsposition (E)	7,5	10	18	23	30	37	51
Befestigungsposition (F)	7,5	10	18	23	30	37	51
Befestigungsposition (G)	12	16	18	30	37	40	42

Preis, Lieferzeit und Version ECO (Details S. 28) auf Anfrage.



Modell	X	X/T	Menge Halte- stücke	X	X/T	Menge Halte- stücke	X	X/T	Menge Halte- stücke	X	X/T	Menge Halte- stücke	G	E	F
ROLL.C15	150	X/4	2	225	X/6	3	300	X/8	4	375	X/10	5	12	7,5	7,5
	77			152			227			302					
ROLL.C25	200			300			400			500			16	10	10
	102			202			302			402					
ROLL.C40	260			390			520			600			18	18	8
	132			262			392			522					
ROLL.C50	300			450			600			-			30	23	23
	152			302			452			-					
ROLL.C65	360			540			600			-			37	30	30
	182			362			542			-					
ROLL.C75	400			720			-			-			40	37	37
	202			402			-			-					
ROLL.C100	480			720			-			-			42	51	51
	241			482			-			-					

# NV 8 ROLL.D NEU Rollbieger mit Langzeitschmierung



Bestell-Nr.: NV 8 Modell-Länge

Beispiel: NV 8 ROLL.D15-40

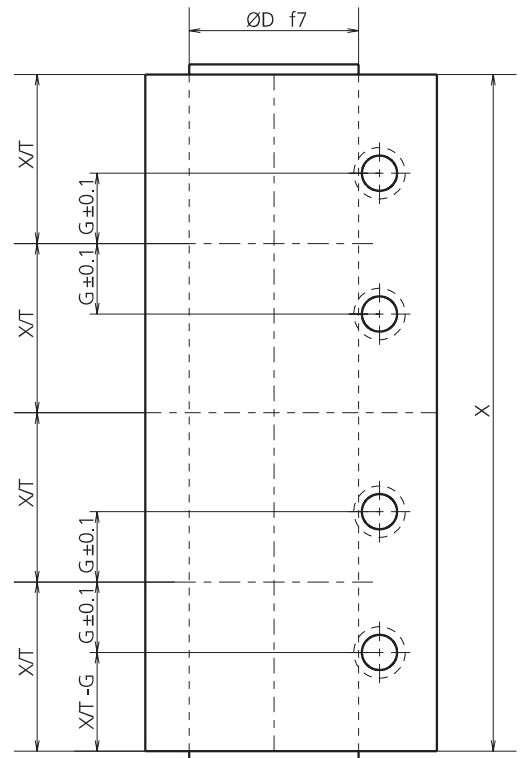
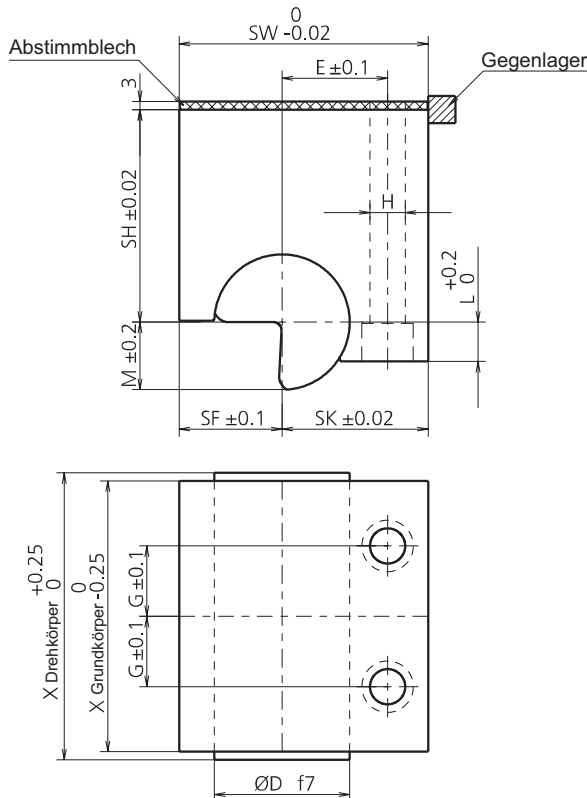
Modell	X	G	GL	X/T	#Klam- mern	X	G	GL	X/T	#Klam- mern	X	G	GL	X/T	#Klam- mern	X	G	GL	X/T	#Klam- mern	X	G	GL	X/T	#Klam- mern
ROLL.D15	77-105	13,5	16	X/4	2	106-160	20	28,6	X/4	2	162-225	20	28,6	X/6	3	227-300	20	28,6	X/8	4	302-375	20	28,6	X/10	5
ROLL.D25	102-138	18	22			139-210	26,5	38,1			212-300	26,5	38,1			302-400	26,5	38,1			402-500	26,5	38,1		
ROLL.D40	132-178	23,5	30			180-270	35	50,8			272-390	35	50,8			392-520	35	50,8			522-600	35	50,8		
ROLL.D50	152-218	27	34			220-320	42	63,5			322-450	42	63,5			452-600	42	63,5			-	-	-		
ROLL.D65	202-270	36	46			272-400	52	76,2			402-550	52	76,2			552-600	52	76,2			-	-	-		
ROLL.D75	212-298	38	49			300-450	58	88,9			452-600	58	88,9			-	-	-			-	-	-		
ROLL.D100	260-378	47,5	61			380-550	75	116			552-600	75	116			-	-	-			-	-	-		

Modell	ROLL.D15	ROLL.D25	ROLL.D40	ROLL.D50	ROLL.D65	ROLL.D75	ROLL.D100
Dicke des Blechs	0,5 - 0,9	0,9 - 1,7	1,7 - 2,8	2,8 - 3,8	3,8 - 4,9	4,9 - 6,0	6,0 - 8,0
Standardlängen (X)	40 - 375	51 - 500	66 - 600	75 - 600	100 - 600	105 - 600	130 - 600
Ø Biegeinsatz (D)	15	25	40	50	65	75	100
Breite des Grundkörpers (SW)	44	59	84	106	131	149	178
Abstand Drehkörper / Vorderseite (SF)	9	14	26	30	39	44	60
Abstand Drehkörper / Rückseite (SK)	35	45	58	76	92	105	118
Abstand Drehkörper / Grundkörper (SH)	22	35	48	60	73	86	96
Höhe Halter (L)	5,4	8,2	12,0	16,35	20,0	24,0	30,0
Halter (M)	7,9	12,4	19,9	24,8	31,6	38,0	49,7
Befestigungsdurchmesser (H)	M6	M8	M10	M12	M16	M16	M20
Befestigungsposition (E)	16	23	33	41	52	58	71

Preis, Lieferzeit und Version ECO (Details S. 28) auf Anfrage.

# NV 8 ROLL.E NEU

## Rollbieger mit Langzeitschmierung



Bestell-Nr.: NV 8 Modell-Länge

Beispiel: NV 8 ROLL.E15-77

Modell	X	X/T	X	X/T	X	X/T	X	X/T	G	E
ROLL.E15	77-150	X/4	152-225	X/6	227-300	X/8	302-375	X/10	12,5	15,5
ROLL.E25	102-200		202-300		302-400		402-500		15,0	23,0
ROLL.E40	132-260		262-390		392-520		522-600		17,5	33,5
ROLL.E50	152-300		302-450		452-600		-		22,5	40,0
ROLL.E65	182-360		362-540		452-600		-		27,5	53,0
ROLL.E75	202-400		402-600		-		-		29,0	57,5
ROLL.E100	241-480		482-600		-		-		40,0	74,0

Modell	ROLL.E15	ROLL.E25	ROLL.E40	ROLL.E50	ROLL.E65	ROLL.E75	ROLL.E100
Dicke des Blechs	0,5 - 0,9	0,9 - 1,7	1,7 - 2,8	2,8 - 3,8	3,8 - 4,9	4,9 - 6,0	6,0 - 8,0
Standardlängen (X)	35-375	35-500	40-600	50-600	70-600	70-600	80-600
$\varnothing$ Biegeeinsatz (D)	15	25	40	50	65	75	100
Breite des Grundkörpers (SW)	36	53	74	92	120	130	166
Abstand Drehkörper / Vorderseite (SF)	12,5	19	28	38	47,5	52,5	70
Abstand Drehkörper / Rückseite (SK)	23,5	34	46	54	72,5	77,5	96
Abstand Drehkörper / Grundkörper (SH)	32,5	44	59,5	78,5	91,5	104	123,5
Höhe Halter (L)	4,3	7,5	11,5	14,5	19,5	23,5	29,5
Halter (M)	7,9	12,4	19,9	24,8	31,6	38,0	49,7
Befestigungsdurchmesser (H)	M6	M8	M10	M12	M16	M16	M20

Preis, Lieferzeit und Version ECO (Details S. 28) auf Anfrage.

## Rollbieger und **NEU** ECO Rollbieger



### Standard High Performance Rollbieger

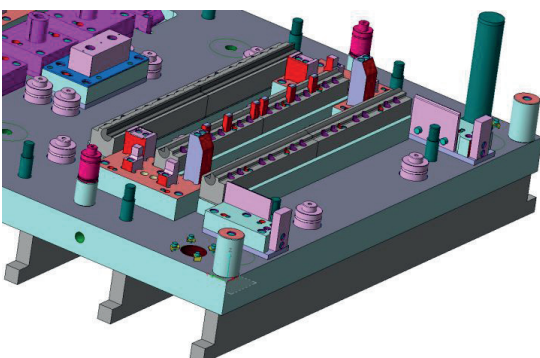
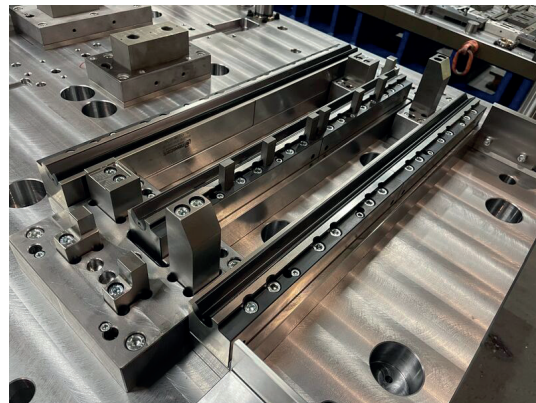
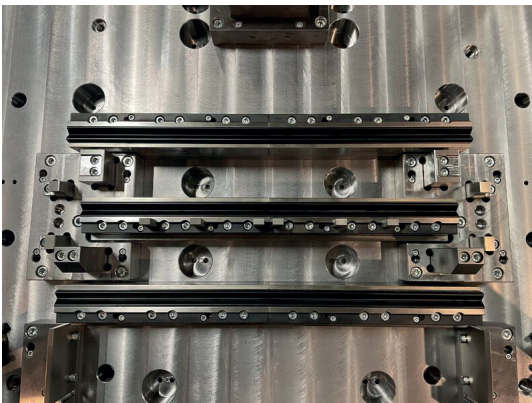
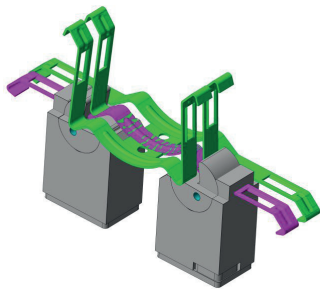
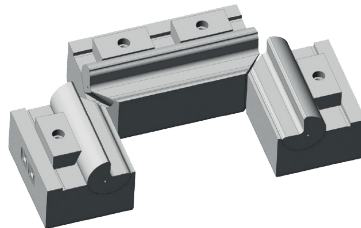
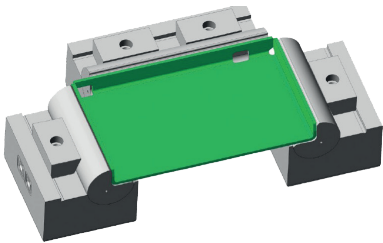
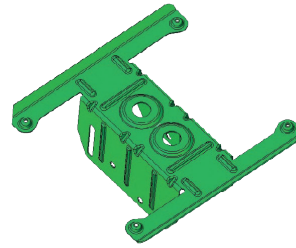
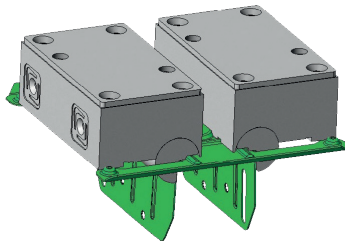
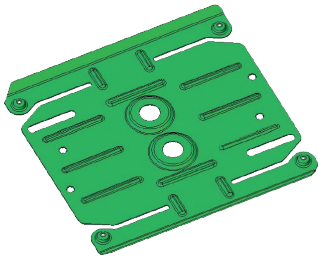
- Individualwünsche und Formgeometrien auf Anfrage
- selbstschmierende Beschichtung
- gehärtete Materialien 58 HRC
- 3-4 Wochen Lieferzeit
- inkl. Abstimmblech
- für hohe Produktionsstückzahlen bis zu 1 Mio. und mehr
- kostenloser technischer Support
- Made in Italien



### ECO Rollbieger

- für Produktionsstückzahlen bis zu 500.000 Stück
- Individualwünsche und Formgeometrien auf Anfrage
- ohne Beschichtung
- Oberflächenhärte 44 HRC
- 2-3 Wochen Lieferzeit
- inkl. Abstimmblech
- kostenloser technischer Support
- kostengünstige Variante
- Made in Italien

# Praxisbeispiele



# Anfrageformular Rollbieger

Firma: \_\_\_\_\_ Name: \_\_\_\_\_

Straße, Hnr.: \_\_\_\_\_

PLZ, Ort: \_\_\_\_\_

Telefon: \_\_\_\_\_ E-Mail: \_\_\_\_\_

**Rollbiegertyp:**

- ROLL.A     ROLL.B     ROLL.C     ROLL.D     ROLL.E

**Auf Anfrage  
mit Formkontur, z.B.:**

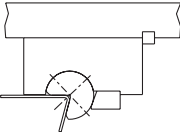
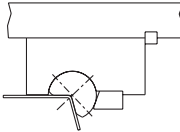
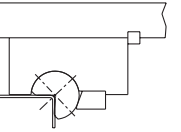
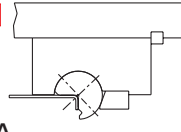
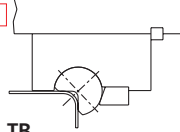
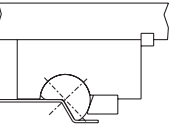
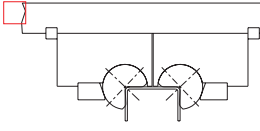
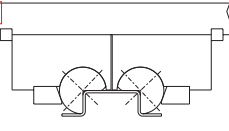
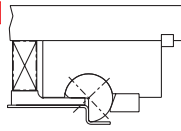
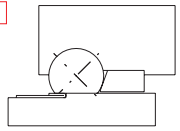
**Bitte beschreiben Sie Ihre Anwendung:**

- Folgeverbundwerkzeug     Einzelwerkzeug     Spezialmaschine

**Durchmesser:**

- 15     25     40     50     65     75     100

**Biegungstyp:**

<input type="checkbox"/>		<input type="checkbox"/>		<input type="checkbox"/>		<input type="checkbox"/>		<input type="checkbox"/>	
<b>TD</b>	Überbiegung	<b>TE</b>	offene Biegung	<b>TI</b>	normale Biegung	<b>TA</b>	Biegung mit kurzem Schenkel	<b>TB</b>	Biegung mit großem Radius
<input type="checkbox"/>		<input type="checkbox"/>		<input type="checkbox"/>		<input type="checkbox"/>		<input type="checkbox"/>	
<b>TH</b>	offene "Z" Biegung	<b>TC</b>	doppelte Biegung	<b>TG</b>	doppelte "Z" Biegung	<b>TF</b>	"Z" Biegung	<b>TL</b>	Faltung

**Produktionskennzahlen:**

Stückzahl /Jahr: \_\_\_\_\_

Blechdicke s: \_\_\_\_\_

Materialbezeichnung: \_\_\_\_\_

Zugfestigkeit N/mm<sup>2</sup>: \_\_\_\_\_

Länge N: \_\_\_\_\_

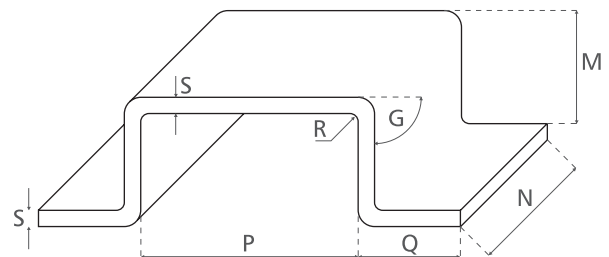
Winkel G: \_\_\_\_\_

Höhe M: \_\_\_\_\_

Innenmaß P: \_\_\_\_\_

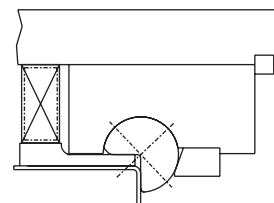
Breite Q: \_\_\_\_\_

Radius R: \_\_\_\_\_



**Blechhalter**

- Ja  
 Nein



**Version ECO**

- Ja  
 Nein

**Anmerkungen:**

\_\_\_\_\_